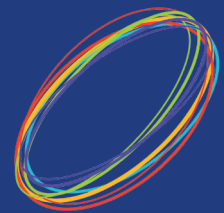


REPORTE

RESULTADOS

2020



MULTIVERSE

Un ecosistema emprendedor en Guatemala, un trabajo que no tiene fin

Para los que escogemos metas con la esperanza de formar las estructuras de un mejor futuro, mejorar la calidad de vida, impactar las vidas de las personas, crear mejores condiciones o impactar el mundo con nuestras causas, debo darles la bienvenida a uno de los trabajos más apasionantes, pero a la vez más retadores y sobre todo advertirles que tienen trabajo para toda la vida, porque este es un trabajo nunca termina.

He tenido esta conversación con muchos amigos, y me llama la atención observar cómo para cada ser humano, la definición de éxito y cómo acceder a él tienen un significado muy distinto.

En cuanto se refiere a personas con ansia de un mundo mejor, algunos seres humanos, tienen una misión de vida, y transitan por la vida con la esperanza de ir construyendo el camino para alcanzarla con mucha claridad y precisión. Otros, por el contrario, no tienen tal punto en el horizonte, y meditan sobre cada acción, evaluando lo que hacen para construir hacia adelante, pero viven el momento sin tanta precisión. Están aquellos que se plantean metas medibles, específicas, alcanzables y muy precisas y también están los que visualizan un mundo del deber ser, un mundo que existe como imaginación en el presente, pero que en el ideal de estos seres, es posible y se puede alcanzar con tenacidad, disciplina y el sueño invencible de que llegará, sin saber cuando.

Para todos, el reto diario de alcanzar aquello que sea lo que tenemos en mente, es consecuencia de las decisiones diarias que tomamos y del enfoque con el cual queremos ver la vida. Puede ser este un enfoque de seguir adelante o un enfoque pesimista, derrotista y de quedarnos con los brazos cruzados.

El 2020 trajo retos indescribibles para todos sin excepción, pero también la lección inexorable de que ante cualquiera que sea nuestra meta, no existe reto frente al cual no podamos escoger seguir hacia adelante con fuerza y con esperanza, de que aquello que deseamos, si le ponemos trabajo y esfuerzo llegará.





Para aquellos que escogimos trabajar por un futuro mejor, por un mundo mejor, este ha sido el sentimiento perenne que hemos tenido y la actitud constante que nos sostiene. Escogimos una visión que nunca termina, que siempre se le aumentan los retos y que se redefine con cada año que pasa, para poder abarcar y lograr mover el mundo. El progreso es así, es un estado líquido, es una constante hacia el frente, que nunca termina, que siempre sigue avanzando, porque como la vida, si se detiene se muere.

Es cada año más gratificante para mí, verme inmersa en este proceso de creación y tener el inmenso privilegio de liderar un equipo de personas apasionadas que pensamos en ese ideal, que trabajamos por el con la certeza de que ese mundo existe, que ese mundo es posible: “Un mundo donde los emprendedores que se atreven, compiten libremente; y de manera meritocrática, construyen los modelos de negocio que mejoran la calidad de vida de las futuras generaciones”

Gracias a todos los que hacen posible que sigamos trabajando por esta gran visión, me siento inspirada y motivada a seguir con mayor impulso.

Rocío Pinto
Co-founder y CEO

Construyendo Resiliencia



**Ricardo
Gavidia**
Process
Officer

Emprender es para los que piensan de manera diferente. Para aquellos que desafían las reglas, las leyes naturales y el estatus quo. Emprender es para los que buscan crear algo de la nada, y para los que tienen irreverencia por sus críticos y detractores. Es para los que buscan crear un mejor mundo, y empujar los límites de la humanidad hacia lugares desconocidos. Emprender es para los que se atreven, pero más importante aún, emprender es para los resilientes.

Si estás pensando en iniciar tu startup, tu probabilidad de alcanzar el éxito es apenas del 10%, el conflicto y los problemas son inevitables. Al emprender te enfrentarás a un sinfín de obstáculos, desafíos y tropiezos, pero la manera en que los confrontas determinará tu probabilidad de éxito. La resiliencia se define como el proceso de adaptarse ante la adversidad. Particularmente en el emprendimiento, esta característica es crucial para sobrevivir y crecer.

Ser resiliente es un balance entre iterar, superar y pivotar en el corto plazo sin perder el enfoque de la misión a largo plazo. La resiliencia es una herramienta indispensable al emprender; puede darte la habilidad de re pensar tus fracasos y convertirlos en lecciones o aprendizajes. Es transformar todos los problemas, conflictos y reveses en combustible para continuar con más fuerza.



Ser emprendedor no es nada fácil, pero ser emprendedor en tiempos de COVID-19 es casi imposible. Este último año vivimos eventos sin precedentes. Nos enfrentamos a desafíos que nos retaron a maximizar nuestro potencial. Aquellos que mejor enfrentaron la pandemia fueron los que la lograron afrontar de frente, con resiliencia, y con determinación. No se trata solamente de crecer, sino de saber adaptarse a la complejidad del mercado y buscar alternativas para escalar. La mayoría de los emprendedores nos enfrentamos a limitantes en cuanto a capital, recursos y tiempo, especialmente durante este año, pero el factor diferenciador está en cómo utilizamos lo que tenemos a disposición para mantenernos resilientes.

Desde Multiverse, nos enfocamos este año en proveer las herramientas y recursos para que aquellos que lo buscaran, pudieran iterar. Este año fue transformador para muchos emprendedores, nosotros incluidos. Este año también nos dimos cuenta de la fuerza y la resiliencia del emprendedor guatemalteco, le encendimos la chispa a muchísimos emprendedores, e impulsamos a los que buscaban ese empujón. Iteramos varios de nuestros programas, abrimos nuevos espacios y crecimos en otros. No ha sido un camino fácil, pero nuestro compromiso con el ecosistema emprendedor sigue igual de fuerte que cuando iniciamos. Al igual que los emprendedores que sobrevivieron y crecieron durante este año, nosotros nos mantenemos más resilientes que nunca.

¡Hasta pronto, Collision Factory!

Como parte de nuestras colaboraciones en el 2016 inauguramos Collision Factory, el primer *crowd-working* Space en Guatemala, por ser un espacio libre de barreras, en donde se fomenta el aprendizaje, la creatividad y la innovación. Los emprendedores intercambiaron ideas y crearon conexiones entre ellos; desarrollaron conceptos y proyectos en colaboración o en forma independiente apoyándose de nuestra red de apoyo y herramientas globales.



Este año nos despedimos del escenario que nos dio muchas herramientas y momentos positivos, que dio inicio a muchos negocios y emprendedores y que recibió con hospitalidad y mucho cariño a muchos emprendimientos desarrollando sus negocios. Nos sentimos agradecidos por habernos escogido como su lugar para estar.

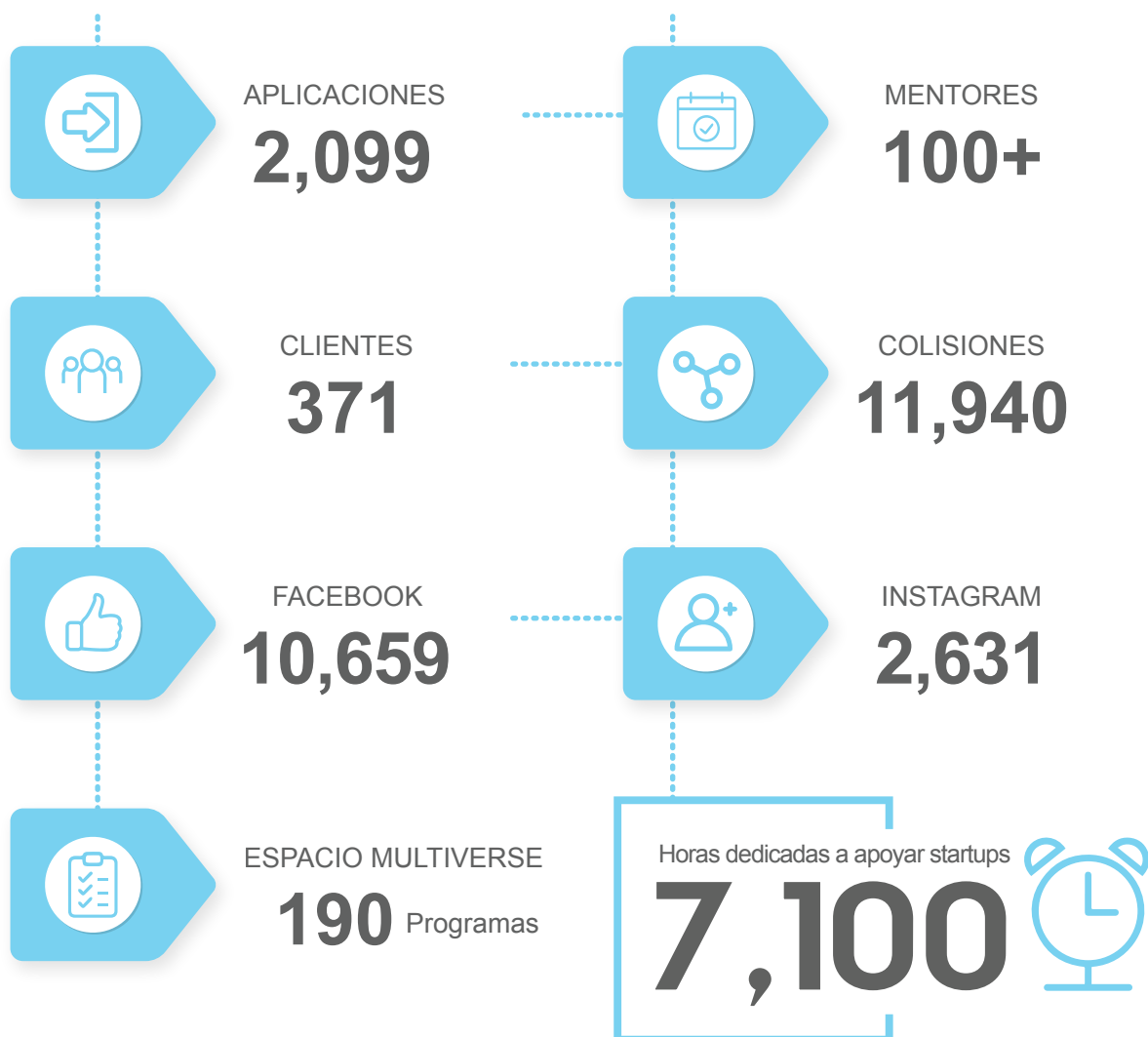
Gracias por compartir con nosotros, gracias por siempre apoyar los eventos en este espacio físico. Ahora es momento de hacer crecer toda esta comunidad virtual de Multiverse en la que estamos más fuertes que nunca, más presentes y con los mejores programas para todos ustedes que siempre nos han apoyado.

¡Hasta pronto, Collision Factory!

Team Multiverse

El Efecto Multiverse

2015 - 2020



Nuestros Programas

Spark by Multiverse



Spark nació de la oportunidad que se presentó para virtualizar la experiencia de The Executor's Lab y compartir con los emprendedores lo que hemos aprendido en estos últimos 5 años. Desde el 2015 hemos apoyado a más de 300 emprendedores a lanzar o crecer sus negocios, y en Spark ponemos todo lo que hemos aprendido y sabemos a disposición de quienes quieren aprender a emprender. Spark es un curso 100% en línea que está diseñado para desplegar e inculcar las herramientas y recursos necesarios para emprender. En este programa hemos recopilado, además, las mejores referencias y recursos que se encuentran dispersos en el internet, para ahorrarle al emprendedor horas de búsqueda y análisis. La experiencia de crear Spark fue transformacional para el equipo de Multiverse, y esperamos que el contenido del programa también lo sea para todos los emprendedores que se atreven a tomarlo.

Visita: www.multiverse.vc/spark

GrowthGen



GROWTHGEN

La pandemia vino a revolucionar la manera en que hacemos negocios, y a mostrarnos que quien se estanca es relegado de la noche a la mañana. Este año nos dedicamos a apoyar a emprendedores que buscaban iterar hacia modelos de negocio disruptivos, hacia productos y servicios más innovadores o hacia la supervivencia, y este deseo de apoyar desde una perspectiva más integral da nacimiento a GrowthGen.

Nuestro programa para startups en etapas de prueba de concepto y early stage, Scale Up, se transformó hacia un programa más integral: GrowthGen. GrowthGen busca llevar a un emprendimiento al siguiente nivel por medio de un acompañamiento personalizado, más de 200 herramientas y recursos y la red de mentores más grande del ecosistema. GrowthGen da acceso completo a la plataforma de Multiverse, concediendo oportunidades para hacer uso de todo nuestro reportorio.

Visita: www.multiverse.vc/growthgen

INhatcher



INhatcher es el programa de aceleración de Multiverse. Por medio de ciertas metodologías se realizan cápsulas, eventos, talleres y asesorías para emprendedores. Este programa busca apoyar a emprendedores para que puedan convertirse en empresas exitosas. Entendemos que cada emprendedor que pasa por el programa tiene diferentes necesidades y prioridades, y es por eso que el programa es completamente personalizado. Cada una de las actividades está planificadas para apoyar en temas específicos a cada uno.

Para llevar a cabo el programa, Multiverse une fuerzas con instituciones y empresas que busquen apoyar al crecimiento y desarrollo del país. Este año, BANTRAB y Banco Industrial se aliaron a Multiverse para acelerar a dos cohortes de emprendedores con el potencial de impactar positivamente a Guatemala. Este año fue la primera vez que el programa se llevó a cabo 100% en forma virtual y estamos muy orgullosos con los resultados que tuvimos.

Visita: www.multiverse.vc/inhatcher

INhatcher BANTRAB



El programa de BANTRAB se llevó a cabo de manera completamente digital, y apoyó a 12 emprendimientos del área de tecnología a poder escalar y crecer. Creemos en el emprendimiento como motor de desarrollo para Guatemala y estamos comprometidos a que año con año el programa los ayuda a ser mejores. Con este programa, BANTRAB y Multiverse cumplen su función de promover el emprendimiento como motor de desarrollo de nuestro país. Estamos muy agradecidos con Bantrab y Seed by EY, que sin su ayuda no habríamos logrado tan buenos resultados:



Emprendimientos Participantes



INhatcher Banco Industrial



Este año, Multiverse unió esfuerzos con Banco Industrial y Seed by EY para apoyar a empresas y emprendedores con el potencial de crecer y desarrollarse, ayudando así a impulsar el crecimiento económico de Guatemala. Uno de los principales beneficios del programa es el acompañamiento personalizado que se da a cada participante. Cabe mencionar que el programa inició en el cuarto trimestre del 2020 y culminará en el primer trimestre de 2021. Con esto Banco Industrial y Multiverse continúan con su misión de fortalecer el ecosistema de negocios en Guatemala, logrando lo siguiente hasta la fecha:

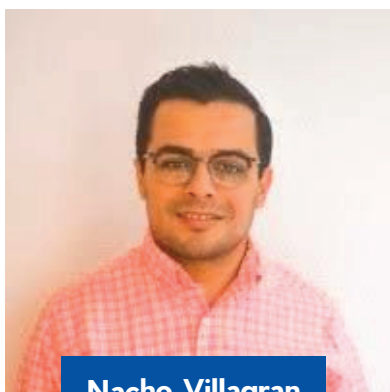


*Resultados al 22 de diciembre de 2020

Emprendimientos Participantes



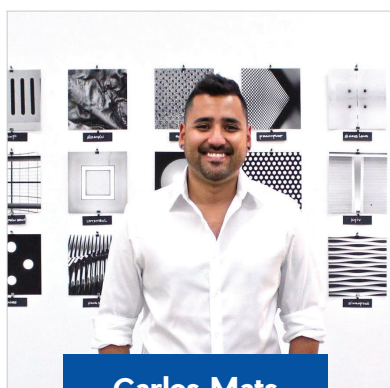
Testimoniales



Nacho Villagran
CEO - Liif

liif

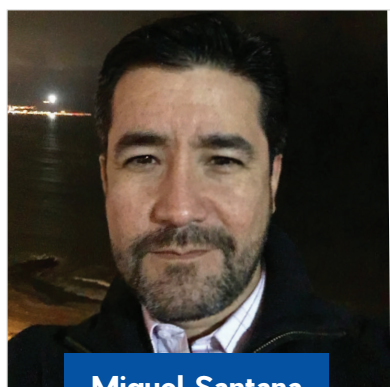
“INhatcher es una excelente oportunidad de hacer una auditoría exhaustiva a todas tus premisas de negocio, a través de ojos frescos, y darte cuenta lo que estás haciendo bien y no tanto. En Liif somos fans de Multiverse, ya que, como nosotros, realmente creen que los problemas más grandes de este mundo los resolveremos a través del emprendimiento.”



Carlos Mats
CEO - IKA



“Como extranjero, Multiverse me dio el soft-landing en Guatemala que mi empresa, IKA, necesitaba. Especialmente durante la pandemia, cuando estamos aislados del mundo, el programa INhatcher fue un apoyo profesional y mental invaluable. Su mensaje siempre es “Recuerda que no estás solo, naveguemos por este camino juntos.”, y lo han cumplido.”



Miguel Santana
CEO - Go4Us

Go4us

“Haber sido seleccionado para participar en el programa INhatcher de Multiverse, entre más de 100 postulados, representó un orgullo y al mismo tiempo, un gran compromiso para nosotros, que nos generó la responsabilidad de responder con profesionalismo, la confianza depositada.”

Startups Acelerados

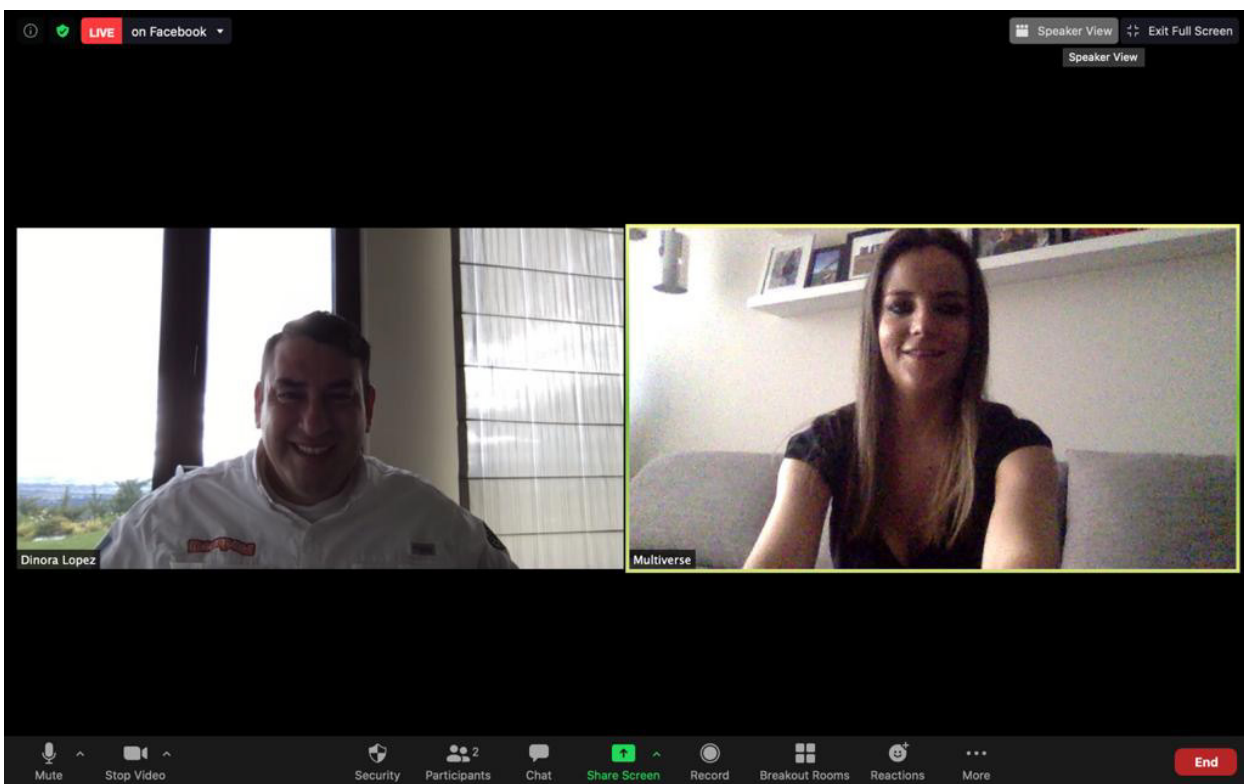


Evento destacado

Don't Break, Go Fast

Mario Peña, Megapaca

megapaca



A pesar de la situación que estaba atravesando el país, decidimos continuar con nuestro evento mensual “Don't Break, Go Fast ”, solo que esta vez lo hicimos de manera virtual. Creemos que los emprendedores necesitan iniciar todos los días altamente motivados, darse cuenta que las cosas no siempre son fáciles pero que eso es lo que hace que el recorrido sea satisfactorio.

Durante el mes de octubre, nos acompañó Mario Peña, fundador de la Megapaca, una tienda de ropa, zapatos, accesorios, hogar, juguetes y peluches en calidad de nuevos y usados, a precios accesibles para todas las necesidades. Mario nos compartió la importancia de generar un equipo sólido desde el inicio para poder construir una empresa con una cultura impecable. Además nos compartió consejos y herramientas clave para el desarrollo de estrategias de mercadeo, descubrimiento de precios y construcción de marca.

Gracias Mario, por ser un gran ejemplo para Guatemala.

¡No te pierdas los próximos Don't Break, Go Fast del próximo año!

Agradecimiento Especial

Emprendedor en Residencia



Omar Álvarez
CEO - Game Board

Conocimos a Omar en una convención de startups en Nueva Orleans, EEUU en 2018. Nos tomamos un par de cafés (y un par de cervezas), incluso desayunamos juntos un día, pero poco sabíamos que se convertiría en alguien con tanto impacto dentro de Multiverse. Siempre dispuesto y con ganas de apoyar, Omar se convirtió en el emprendedor residente de INhatcher en 2020.

Omar ha dedicado horas incontables apoyando a cada uno de los emprendedores de INhatcher, ideando nuevas estrategias, catalizando el crecimiento y creando conexiones de valor, y por ello queremos darle un agradecimiento especial. Omar ha dejado una huella en cada uno de los emprendedores de INhatcher, y también lo ha hecho en Multiverse. Su manera de pensar tan diferente nos ha permitido ampliar nuestra gama de herramientas y recursos con los que apoyamos a emprendedores. Su aporte en Multiverse es invaluable, y esperamos que esta relación perdure por mucho tiempo más.

Gracias Omar, tu compromiso, tu optimismo y tu manera de pensar nos ha ayudado a seguir apoyando a cientos de emprendedores. Con tu apoyo seguramente seguiremos persiguiendo la meta de crear un mundo donde los emprendedores que se atreven, pueden construir los modelos de negocios del futuro.

Con mucho aprecio,

Team Multiverse

Alianzas destacadas

BANTRAB

Este año, Multiverse unió esfuerzos a BANTRAB para apoyar a empresas y emprendedores que tengan el potencial de crecer y desarrollarse, contribuyendo así a impulsar el crecimiento económico de Guatemala. El programa se enfocó en apoyar al desarrollo de 12 emprendimientos tecnológicos a través de sesiones de consultoría, módulos personalizados, talleres, eventos y mentores.

BANCO INDUSTRIAL

Para Banco Industrial, contribuir con el desarrollo integral de Guatemala ha sido siempre uno de sus objetivos primordiales. Parte de este desarrollo es impulsar la generación de nuevas empresas y apoyar a los futuros emprendedores. Por ello, ha unido esfuerzos con Multiverse, una plataforma regional que interconecta el ecosistema emprendedor y apoya a los emprendedores por medio de un proceso de preparación para inversión en el ecosistema empresarial de la nación, apoyando a 15 emprendedores de varias industrias.

TELUS International Digital Solutions

Multiverse y TELUS se unieron este 2020 para apoyar en la comunicación de las herramientas que TELUS ha desarrollado para empresas y emprendedores: Digital Solutions by TELUS. Esta alianza permite a los emprendedores y empresarios conocer cómo TELUS puede ayudarlos en su camino hacia el éxito.

HubSpot

Estamos entusiasmados de asociarnos con HubSpot para Startups para ofrecer su programa diseñado específicamente para ayudarlas a crecer y escalar mejor y más rápido, ¡a un costo amigable para las startups! Esta alianza permite ofrecer a emprendedores recursos educativos y formación a la medida y toda la gama de servicios y software de HubSpot a precios accesibles.

Team Multiverse



Rocío Pinto
CEO & Co-founder



Mariana Grazioso
Process Officer



Marie Navarro
Back Office Officer



Ricardo Gavidia
Process Officer



Nuestros aliados



Revolucionando el estándar del emprendimiento regional



@multiverse_vc