

REPORTE DE RESULTADOS 2023



MULTIVERSE

ÍNDICE 01.

Futuras Generaciones | Rocío Pinto

06 - 07

Efecto Multiverse

08 - 09

Nuestros Programas

10 - 30

Spark

Inhatcher BI

Inhatcher CIG

Inhatcher entre Jaguares

Multiverse Occidente

Programa de desarrollo de emprendedores

Inhatcher CRS

Swisscontact

Growthgen

Espacio Multiverse

Programa de Mentores

Marcia Robaina

Oscar Rojas

Victor & Ana Lucía Barrios

Hector Zachrisson

Emprendedores del Año

31 - 43

Reseñas Inhatcher BI

Juan José Estrada

Isabel Chinchilla & Javier Lainfiesta

Roberto Valladares

Equipo ULA

Reseñas Inhatcher CIG

Rafa Guillen

María Molina

Reseñas Inhatcher entre Jaguares

Rodrigo López

Sebastian Murua

Reseñas Programa de Desarrollo de Emprendedores

Andrea Sierra

Santos & Carmen Gutiérrez

Reseñas Inhatcher CRS

Noel Reyes

Reseñas Growthgen

Geraldine Drummond

Nuestros Aliados

44 - 52

Alianza BI

Alianza CIG

Alianza iUNGO

Alianza Multiverse Occidente MOC

Alianza CRS

Alianza Swisscontact

Alianza CMI

Logos de Nuestros Aliados

53

Eventos

54 - 59

Multiverse es un Estilo de Vida

60 - 61

Equipo Multiverse

62 - 63

**Documental:
Construyendo
un mundo mejor
para las futuras
generaciones.**

**Una producción
de Multiverse**

Mira el documental aquí



¿Estás tú creando un mejor mundo para **las Futuras Generaciones?**

Muchas veces las personas me preguntan por qué he dedicado tanto de mi vida a fomentar el emprendimiento.

Para mí, la respuesta es fácil: creo que los individuos venimos al mundo con un propósito y cada uno tiene el suyo particular, pero nos une una línea en común a todos, y es dejar un mundo mejor del que encontramos.

A lo largo de mi vida, he tenido la oportunidad de experimentar y crecer con diversidad de personas y sistemas, y ha sido mi experiencia personal la que me llevó a la convicción de que una vida con propósito solo se logra si somos dueños de nuestra libertad. Como ya decía Miguel de Cervantes en su famosa obra "Don Quijote de la Mancha": "La libertad, Sancho, es uno de los más preciosos dones que a los hombres dieron los cielos; con ella no pueden igualarse los tesoros que encierra la tierra ni el mar encubre; por la libertad, así como por la honra, se puede y debe aventurar la vida, y, por el contrario, el cautiverio es el mayor mal que puede venir a los hombres".

Después de muchas experiencias y trabajo, comprendí que la libertad solo se obtiene si cada individuo es dueño de su destino, si cada uno comprende la responsabilidad personal de trazar la vida que quiere y luchar a toda costa por ella. Me encanta la cita de Ayn Rand: "Un individuo debe proveerse a sí mismo los medios para su propia supervivencia y bienestar, no esperar que otros se los proporcionen". Es en esta frase donde encuentro el fundamento de la independencia que da la libertad de escoger.

Muchos argumentos en contra de esto pueden ser escritos; he escuchado muchas perspectivas sobre el papel que juega el contexto y los diferentes escenarios para que esto sea posible, pero yo elijo creer en que la libertad es uno de esos derechos que nadie puede quitarme, es un derecho inherente a la vida, es un derecho que aún estando cautivos físicamente preservamos. Si no, recordemos a Victor Frankl: "Todo puede ser arrebatado a un hombre menos una cosa: la última de las libertades humanas, la elección de la actitud personal que se ha de adoptar frente al destino, para decidir su propio camino".

El fomento del emprendimiento ha sido para mí la forma en la que ayudo a las personas a encontrar su libertad. Acompañarlos en el camino de entender el proceso

económico y cómo, con la dedicación y la capacidad de soñar en grande, trabajar duro y no rendirse, pueden pasar a ser dueños de su destino. Tanto siendo intraemprendedores dentro de una empresa, como emprendedores en una empresa propia; desarrollar su pasión en aquello que los haga sentirse vivos, creando así valor para su vida, su familia y sus comunidades.

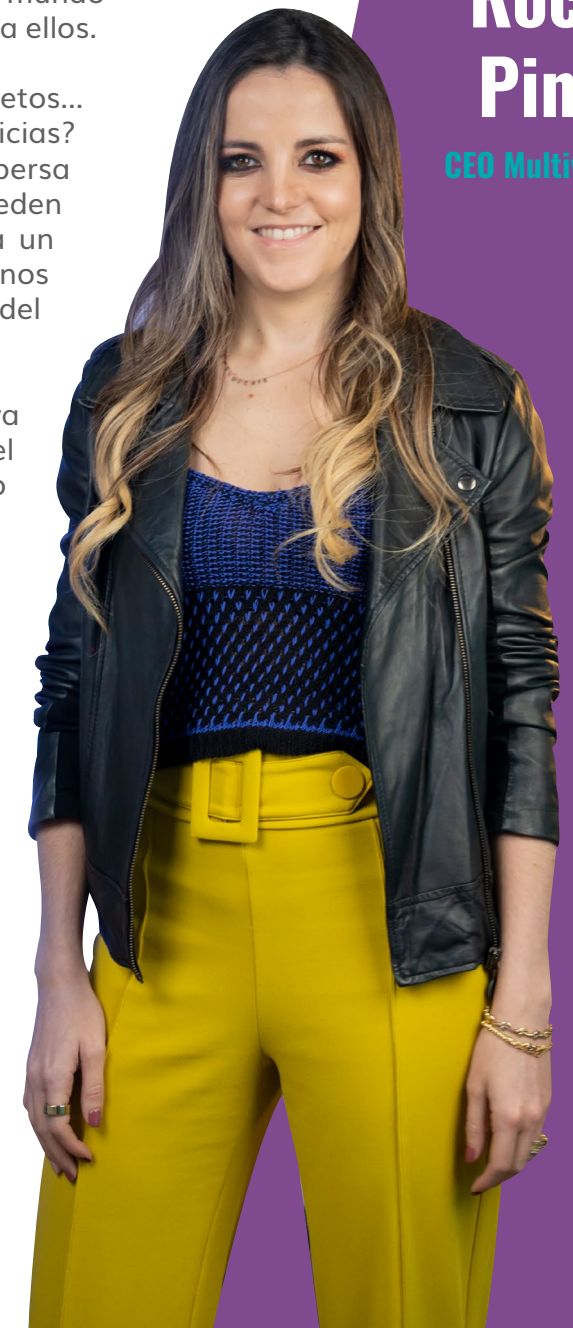
Ver a los seres humanos con quienes interactúo a diario, evolucionar y crecer me llena de satisfacción. He descubierto que al hacer esto colaboro para que la gente encuentre la libertad de ser y hacer lo que mejor quiere y puede, y es de esa manera con la que contribuyo a dejar un mundo mejor; siendo una ruta y abriendo este espacio para ellos.

¿Retos? Los emprendedores siempre tenemos retos... La vida son retos, el resto son regalos. ¿Injusticias? Son inherentes a la vida; la información es dispersa y las interacciones humanas son libres y no pueden ser creadas intencionalmente; la naturaleza crea un orden espontáneo. ¿Competencia? Es excelente, nos fortalece y nos hace grandes... Ningún campeón del mundo sería lo que es sin su competencia fuerte.

La vida, a mi parece, es cuestión de perspectiva y de narrativa. En estos momentos en los que el mundo tambalea en todos los sentidos, los invito queridos lectores, a que definan su propósito de vida basada en buenos valores y principios, que entiendan su propósito, lo analicen, lo cuestionen, lo emprendan y lo persigan tenazmente, no sin antes preguntarse:

¿Es el resultado que estoy creando al perseguirlo una contribución para hacer de este mundo uno mejor del que he encontrado?

Les comparto en este recuento de labores el trabajo realizado en este 2023 de un equipo incansable, apasionado y lleno de convicción y pasión por nuestro propósito: "Un mundo donde los emprendedores que se atreven, compiten libremente; y de manera meritocrática, construyen los modelos de negocio que mejoran la calidad de vida de las futuras generaciones."



**Rocío
Pinto**

CEO Multiverse

Efecto Multiverse



Aplicaciones



4,927



Eventos

151



Clientes

710



Mentores

120

Colisiones

17,750

Impacto en
campañas

1,434,000
personas

Horas
dedicadas



13,500

NUESTROS PROGRAMAS 03.



3.1 SPARK



Transformando ideas con SPARK

En un mundo impulsado por la innovación, el espíritu emprendedor es una fuerza vital que impulsa el cambio y la evolución. Sin embargo, el camino desde una idea innovadora hasta un negocio exitoso puede ser abrumador. En Multiverse, comprendemos los desafíos que enfrentan los emprendedores y hemos creado SPARK, un curso 100% en línea diseñado para convertir ideas en realidades.

SPARK es mucho más que un simple curso; es un camino para emprendedores llenos de posibilidades.

Hemos recopilado las mejores referencias y recursos en diversas fuentes para brindarle al emprendedor una guía integral sobre cómo iniciar un emprendimiento. Donde van a ahorrar horas de búsqueda y análisis, y donde van a poder centrarse en lo que más importa: desarrollar su idea y llevarla al siguiente nivel.

Nuestro objetivo principal con SPARK es poder proporcionar a los emprendedores, en una etapa temprana de ideación las herramientas y mejores prácticas necesarias para impulsar su negocio desde la idea hasta un crecimiento sostenible, mediante una serie de módulos cuidadosamente diseñados. Estos módulos abarcan desde la factibilidad de la idea hasta una planificación estratégica y ejecución efectiva del negocio. SPARK abarca todo lo que necesitas saber para hacer que tu idea de negocio sea un éxito.

Con SPARK, las ideas evolucionan. Se transforman en planes sólidos y empresas en crecimiento.



3.2 INHATCHER BI

Negocios al siguiente nivel



Banco Industrial y Multiverse han forjado una sólida alianza durante los últimos cuatro años con el propósito de impulsar el ecosistema emprendedor y fomentar el desarrollo de modelos de negocio que no solo destaquen, sino que también generen un impacto significativo en el mercado guatemalteco. Durante este tiempo, hemos impactado a 171 empresarios, guiándolos a través de un proceso meticuloso de aceleración diseñado a medida. El año 2023 estuvo marcado por dos cohortes de aceleración del programa INhatcher BI, una iniciativa ambiciosa que buscó llevar los negocios al siguiente nivel. Estas cohortes implicaron una serie de talleres, mentorías y asesorías adaptados específicamente a las necesidades concretas de cada emprendedor y a las particularidades de sus respectivas industrias. Cada empresa asesorada desarrolló planes con objetivos específicos, guiados por estrategias cuidadosamente diseñadas que aseguran su evolución a través de la implementación de innovación y metodologías de vanguardia.

Además del enfoque individualizado, nuestro programa INhatcher se destaca por las conexiones que fomenta entre los emprendedores, no solo de la ciudad capital, sino también ahora a nivel departamental en donde participan expertos del sector y líderes de la industria. Estas conexiones han llevado a colaboraciones fructíferas y a un networking invaluable entre emprendedores, corporaciones, proveedores y asesores. Este intercambio dinámico no solo enriquece las perspectivas, sino que también fomenta la creación de comunidades empresariales sólidas y colaborativas.

La Subgerencia de Emprendimiento de Banco Industrial ha desempeñado un papel fundamental dentro del programa de aceleración, ofreciendo a los emprendedores un apoyo a nivel financiero proporcionándoles productos diseñados específicamente para mejorar sus métodos de pago y utilizar canales digitales para la exposición de sus productos también. Esto asegura que, en el futuro, tengan una entidad financiera que los respalde y crezca junto a ellos. En Multiverse y Banco Industrial, creemos firmemente que el emprendimiento es el futuro de nuestro país y un punto de desarrollo esencial para nuestra gente. Por esta razón, nuestro compromiso con el ecosistema emprendedor se renueva constantemente, garantizando que cada empresa que ingresa a nuestro programa, sin importar su tamaño, reciba una experiencia de alto nivel que impulse su crecimiento y éxito en operación.

INHATCHER CIG

Construyendo Leyendas



La industria en Guatemala es uno de los principales conductores económicos para el desarrollo del país. Para nosotros nos complace continuar nuestra alianza con Cámara de Industria y seguir fomentando el desarrollo que ofrecemos hacia la micro, pequeña y mediana empresa a través del programa. Por tercer año consecutivo mediante nuestra alianza logramos impartir de nuevo el programa de aceleración INhatcher CIG siendo ya la quinta cohorte la cual consistió en quince emprendedores seleccionados y lograr más de aplicaciones*. Algunos de los objetivos de nuestra alianza son:

Proponer soluciones que contribuyan al desarrollo del país, mediante la generación de nuevos productos y servicios.

Promover el programa como la cara de emprendimiento de CIG a nivel nacional.

Crear oportunidades y fuentes de empleo para los guatemaltecos.

Las industrias que hemos logrado abarcar a lo largo de nuestra alianza han sido las industrias de fabricación, legal y fiscal, insumos agrícolas, tecnología e innovación, servicios, alimentos, sector inmobiliario y otras. Durante esta cohorte logramos impartir más de ochenta horas de asesoría, generar alianzas entre los emprendedores y llegar a más de 10 industrias. Actualmente desde 2021 mediante INhatcher CIG más de 50 empresas han formado parte de un programa de aceleración con Multiverse. Agregamos que a través del programa INhatcher CIG logramos acelerar 3 emprendimientos posicionados fuera de la ciudad en lugares como Chimaltenango, San Marcos y Alta Verapaz. Como Multiverse tenemos presente la necesidad del desarrollo y crecimiento de ciudades intermedias en Guatemala como país, Cámara de Industria se alinea con nuestros objetivos y buscamos cada vez más la expansión de nuestros modelos.

Buscamos seguir fomentando el desarrollo económico del país con esta alianza.

INHATCHER ENTRE JAGUARES

Uniendo Fuerzas



Este año llevamos nuestro espacio Multiverse a otro nivel a través de nuestro patrocinio para la plataforma Entre Jaguares.

Entre Jaguares es una plataforma creada por la sinergia de diferentes medios en Guatemala (Publish, Prensa Libre, Guatevisión, Republica y Radio Infinita) dedicada a apoyar el emprendimiento a través de sus diferentes formas de promocionar. Este año siendo ya la segunda temporada de esta franja, 18 emprendedores con tracción en el mercado compiten por ganarse Q1,000,000 en publicidad para potenciar su negocio.

Nuestra participación en la franja como patrocinadores fue impartir nuestro programa de aceleración de alto nivel a estos 18 emprendimientos enfocado en la preparación para el concurso y mejora de marca. El concurso consiste en una serie de actividades con el objetivo de poder llegar a una presentación final de pitch frente a un jurado de 5 profesionales referentes a la industria de Guatemala. Durante estas presentaciones el jurado calificara en base a presentación, tracción de negocio, finanzas, problemática y la solución de esta. Luego de llegar a su calificación a través de diferentes fases los jueces estarán eliminando los diferentes emprendimientos hasta llegar al ganador del millón.

Con relación al programa algunos de los procesos llevados a cabo fueron talleres de pitch de negocios, branding y comercialización junto con asesorías individuales en ventas, preparación para inversión, búsqueda de capital, exportaciones y crecimiento en la región. Estas categorías se alinean a las necesidades de estos emprendedores ya que cuentan con la inversión necesaria para el crecimiento de su negocio con el objetivo de apoyarse con el premio del millón. Dentro del proceso vemos emprendimientos de alto nivel que se encuentran en las industrias de alimentos, Vestuario y Textiles, Calzado, Salud, Tecnología, Productos de Hogar y Retail.

La plataforma demuestra lo que es el alto estándar de emprendimiento en Guatemala y verlo competir por llegar a más. Es un claro ejemplo sobre el camino al emprendedor que está en búsqueda de constante crecimiento. El proceso para Entre Jaguares ha sido gratificante para Multiverse y nos permite continuar expandiendo nuestra red de emprendedores. Estas oportunidades nos han dado más visibilidad en el país sobre qué es lo que hacemos y nuestra contribución al ecosistema en Guatemala.

3.3 MULTIVERSE OCCIDENTE

Un nuevo horizonte de oportunidades.



Hace dos años nos dimos la tarea de iniciar una nueva fase en Multiverse, dando un primer paso para estar más cerca de nuestros emprendedores, en especial de los del área Occidente de Guatemala. Con el objetivo fomentar un ecosistema empresarial más fuerte y llevar la prosperidad económica a las comunidades en las regiones rurales de Guatemala, principalmente las más afectadas por la migración irregular y donde los emprendedores carecen de acceso a información de mercado y capital necesarios para expandir sus negocios.

Es así como nace Multiverse Occidente – MOC, una extensión de nuestra oficina central en el municipio de Quetzaltenango que busca ser la sombrilla y apoyo de todos los proyectos de esta región además de crear comunidad y fortalecer el ecosistema de emprendimiento de la región a través de iniciativas enfocadas en la región y sus necesidades particulares y eventos de networking.

PROGRAMA DE DESARROLLO DE EMPRENDEDORES

El año pasado Multiverse junto a CEED, socio implementador, tuvo la oportunidad de ganar parte del Grant de GEDI con la iniciativa "Fostering Economic Prosperity in Migration Impacted Communities". Lo que nos permitió tener 5 cohortes del Programa de Desarrollo de Emprendedores, con capítulos en Quetzaltenango, Cantel y Huehuetenango. Atendiendo así a 65 emprendimientos, en diferentes sectores económicos y etapas de crecimiento.

Dicho programa fue creado con los principales principios de la metodología de CEDD y Multiverse, lo que permite que durante 7 meses el emprendedor pase por un proceso donde no solo se acelere su emprendimiento, sino que el emprendedor desarrolle habilidades que no solo lo ayuden en su emprendimiento actual, sino en cualquier proyecto futuro que emprenda, a través de 4 actividades como pilares principales, Grupos de Aprendizaje, Talleres, Mentorías/Asesorías 1:1 y Eventos de Networking.



Agradecemos principalmente a ARGIDIUS, USAID y ANDE por ser los donantes de esta iniciativa, También agradecemos a todos los aliados que en el transcurso del programa se han sumado, principalmente iUNGO que desde el inicio de esta aventura se sumo a esta iniciativa y ofrecio parte de sus oficinas locales como base para las operaciones. También ha ofrecido a sus expertos y ejecutivos como mentores para los emprendedores de este programa. También ha permitido el acceso a sus herramientas y cursos virtuales con el fin de que los emprendedores desarrollen habilidades digitales y tecnológicas.

Esperamos que más aliados y socios se unan a este proyecto y poder mantener y crecer el apoyo a esta región de forma sostenible.

INHATCHER CRS

Ampliando Fronteras



A través de nuestra alianza con *Catholic Relief Services* hemos logrado *ampliar* fronteras al adaptar nuestra metodología para impartir nuestro programa de alto nivel en comunidades ubicadas en el occidente de Guatemala. En Multiverse, hemos buscado diferentes soluciones que se alinean a nuestros objetivos en dónde lo que buscamos es lograr una amplia cobertura en la región. Durante este año logramos llegar a más de diez comunidades en cuatro departamentos de Guatemala adicionales a la ciudad capital.

En el transcurso de los últimos años, Guatemala se ha visto afectada por la migración irregular dentro y fuera del país. Por este motivo nace la iniciativa CLD (entiéndase Comunidades Liderando su Desarrollo) con el propósito de mitigar estos movimientos a través de la creación de oportunidades sostenibles. Ha sido un proceso de aprendizaje continuo y gratificante. Iniciamos con el proyecto CLD desde 2021 como socios implementadores en conjunto con CRS y hemos demostrado resultados exitosos con los emprendedores. CLD finalizó este 2023, durante el año logramos acelerar más de treinta emprendimientos y en su totalidad aceleramos más de sesenta emprendimientos en comunidades rurales logrando impactar no solo a los emprendedores, sino también sus familias.

Al despedirnos del proyecto quisimos generar algo de valor para los emprendedores; por ello, organizamos una feria de emprendimientos en Quetzaltenango. Para este evento invitamos a todos los emprendedores que formaron parte de Comunidades Liderando su Desarrollo y junto a los socios implementadores les proporcionamos un espacio para que pudieran dar a conocer sus productos de distintas industrias a un público objetivo, logrando una asistencia de más de 300 personas. Esta feria logró dar apoyo a más de ochenta emprendedores visibilizando productos de la industria agrícola, alimentos, textiles, artesanías y otras, con el objetivo de motivar a los jóvenes emprendedores y que logren desenvolverse en nuevas oportunidades.

Aunque este año hayamos finalizado el proyecto Comunidades Liderando su Desarrollo, buscamos seguir construyendo junto a CRS a través de nuevos proyectos como socios implementadores. Esto no es una despedida, es hasta una próxima ya que la alianza continúa.

SWISSCONTACT

Creando nuevas oportunidades



La Fundación Suiza para la Cooperación Técnica o *Swisscontact*, una organización privada la cual opera en Guatemala desde 1972. Se enfocan en implementar proyectos de desarrollo empresarial sostenibles, actuando como agente de cambio dentro del país.

Las diferentes interacciones que tenemos en el ecosistema emprendedor, junto con nuestro posicionamiento como proveedor de un programa de aceleración nos ha llevado a establecer nuevas alianzas y vínculos con actores relevantes. Estos se alinean a nuestro objetivo que es elevar el estándar de emprendimiento e innovación para Guatemala.

Nos emociona anunciar nuestra alianza con *Swisscontact* para llevar a cabo un programa de aceleración para su proyecto *Nuevas Oportunidades*. Este proyecto se enfoca en la reinserción económica de personas migrantes retornadas a Guatemala de E.E.U.U. y México a través de tres diferentes ejes. Estos ejes son la certificación de aptitudes, empleabilidad y fomento de emprendimiento para generar autoempleo. Nosotros, en Multiverse, estaremos ejecutando un rol en el tercer eje.

Durante este y el próximo año estaremos impartiendo un programa de aceleración de seis meses para el proyecto *Nuevas Oportunidades*. Estaremos asesorando a los emprendimientos de las personas migrantes retornadas. Dentro de los emprendimientos podemos ver las industrias de alimentos y construcción los cuales ya generan ventas. En su totalidad son diez emprendedores listos para recibir la asesoría personalizada. Mas allá de un programa de aceleración, al estructurar y buscar el crecimiento de estos emprendimientos, queremos darles el impulso y motivación necesarios para que puedan continuar con sus sueños.

Buscamos que *Nuevas Oportunidades* sea una introducción a lo que podemos desarrollar junto a *Swisscontact*. Este solo es el inicio de lo que podemos lograr en conjunto y nos complace poder participar en más proyectos a través de la alianza.

3.4 GROWTHGEN



Creciendo y fortaleciendo el emprendimiento

En un mundo de constante evolución, la capacidad de adaptación y crecimiento se convierte en un elemento esencial para cualquier empresa. Parte importante de la misión de Multiverse se basa en el firme compromiso de impulsar el crecimiento y la innovación empresarial en nuestro país. Es precisamente este compromiso el que da vida a nuestro programa GrowthGen, una herramienta esencial que trae consigo una visión revolucionaria para fortalecer y hacer crecer las empresas.

GrowthGen se diferencia por su enfoque integral, que está en poder descubrir los puntos de mejora clave dentro de una empresa y proporcionar soluciones innovadoras a través de asesorías y consultorías especializadas. Este programa se apalanca en las herramientas avanzadas y en la amplia red de contactos de Multiverse para proporcionar un apoyo adaptado a las necesidades específicas del negocio.

La metodología de este programa se basa en la innovación y la disrupción. No solo ayudamos a emprendimientos a dar sus primeros pasos, sino también a las empresas tradicionales a reinventarse, beneficiándose de nuestros enfoques innovadores, que les permiten separarse de la competencia y adoptar una posición estratégica en sus respectivos mercados. Al formar parte de este programa nuestros clientes tienen la experiencia de beneficiarse de colisiones con personas y organizaciones generadoras de valor. Estas conexiones, enriquecen el camino hacia el éxito, brindan oportunidades ilimitadas e impulsan su crecimiento.

Con GrowthGen, el crecimiento se convierte en una realidad accesible para todos.

Growthgen Corporativo

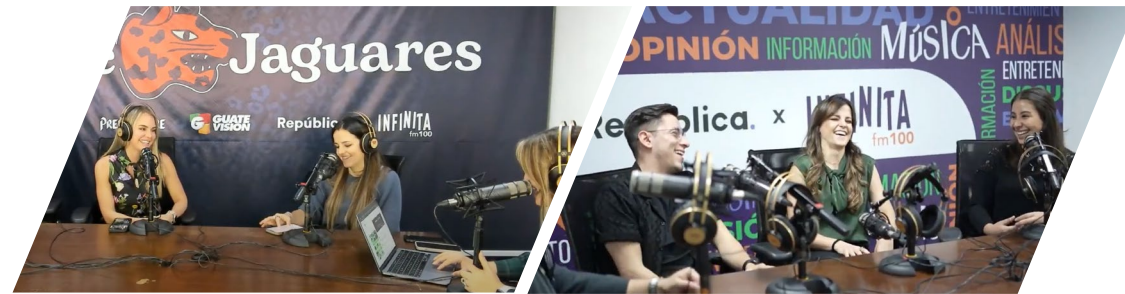
En Multiverse, nuestro enfoque principal es la innovación y la consultoría con un propósito claro. Trabajamos en estrecha colaboración con grandes corporaciones y empresas para ayudarles a transformar sus operaciones, haciéndolas más eficientes y efectivas, al tiempo que implementamos planes de crecimiento e iteramos en nuevos proyectos de manera exitosa. Nuestra misión es ayudar a estas organizaciones a alcanzar sus metas y visiones empresariales.

Lo que nos diferencia es nuestro compromiso con la excelencia y la aplicación de metodologías avanzadas que respaldan todo el proceso de iteración, prototipado y toma de decisiones eficiente. Estas metodologías son la columna vertebral de nuestro enfoque y permiten a nuestros clientes avanzar de manera constante y segura en la búsqueda de soluciones innovadoras. Creemos en la importancia de la colaboración y la sinergia interna. Es por eso que generamos planes de trabajo que integran a los equipos de nuestras empresas clientes. Trabajamos en conjunto para desarrollar proyectos de manera más efectiva y eficiente.



3.5 ESPACIO MULTIVERSE

Sintonizando el éxito



Destacamos el valioso aporte de Espacio Multiverse, nuestra “escuela radial de emprendimiento”. Hasta la fecha, hemos producido más de 326 programas que comparten herramientas, experiencias y entrevistas inspiradoras para emprendedores.

A lo largo de este año, hemos tenido el privilegio de entrevistar a empresarios y emprendedores de alto nivel, quienes comparten sus caminos hacia el éxito. Pero, lo que hace a Espacio Multiverse realmente especial es su enfoque en el fracaso como oportunidad de aprendizaje. Cada historia transmitida no solo celebra los logros, sino que también se sumerge en los desafíos y errores que forman parte de cualquier viaje emprendedor. Nuestros invitados han enriquecido el ecosistema emprendedor con sus experiencias y perspectivas

Espacio Multiverse no solo sintoniza el éxito, sino que también abraza el aprendizaje a través de los desafíos. Gracias a nuestra colaboración con Radio InFINITA Franja con Entrejaguares, seguimos iluminando el camino para los soñadores empresariales.

PROGRAMAS ENTRE JAGUARES



LORENA ARATHOON
SNACKERIE



SEBASTIÁN JOP Y
GABRIEL BARDALES TEJO



MARCELA TANCHEZ
MARCEFITNESS



PROGRAMA DE MENTORES

3.6 PROGRAMA DE MENTORES

Potenciando el camino

En Multiverse, nuestra misión de fomentar y potenciar el ecosistema emprendedor se apoya en una red excepcional de más de 120 mentores. Estos mentores, que provienen tanto de dentro como fuera del país, aportan su experiencia y conocimientos a nuestros programas de aceleración. Cada mentor desempeña un papel fundamental en el apoyo a nuestros emprendedores. Desde el momento en que se unen a nuestros programas, asignamos a cada uno de ellos un mentor específico. Estos mentores son verdaderos expertos en sus campos, cuidadosamente seleccionados para proporcionar orientación especializada a cada emprendedor.

El proceso comienza con reuniones uno a uno, donde los mentores se sumergen en el mundo de los emprendedores. Durante estas reuniones, escuchan atentamente los desafíos y obstáculos que enfrenta cada emprendedor, lo que sienta las bases para una relación de confianza y colaboración. Una vez identificados los desafíos, los mentores utilizan su experiencia y conocimientos para brindar orientación estratégica y soluciones concretas. Estas soluciones están diseñadas específicamente para abordar las necesidades y circunstancias únicas de cada emprendedor. Los mentores trabajan de cerca con los emprendedores, no solo ofreciendo respuestas, sino también guiándolos en la toma de decisiones informadas y la implementación de soluciones prácticas. Pero la labor de los mentores no se detiene en las reuniones iniciales. El seguimiento es una parte vital de nuestro enfoque. Después de las reuniones uno a uno, se establecen sesiones de seguimiento periódicas para evaluar el progreso y los avances, garantizando que las estrategias propuestas funcionen de manera efectiva.

En definitiva, la red de mentores de Multiverse es esencial para el éxito de nuestros emprendedores. Su dedicación y compromiso con el desarrollo de modelos de negocio innovadores y exitosos en el mercado, ya sea a nivel nacional o internacional, son fundamentales en nuestra misión de impulsar el emprendimiento.

Marcia Robaina

Un Sueño Convertido en Realidad:

La Historia de She Digital House

Soy Marcia Robaina, fundadora de She Digital House, un proyecto que vio la luz en 2019 y comenzó a trabajar en 2020. La idea de este negocio fue mucho antes en mi cuaderno, dónde escribía sobre mi visión y cómo quería que se desarrollara mientras aún trabajaba en el mundo corporativo, sin tener ni idea de cuándo o cómo ocurriría.

Mi viaje emprendedor dio un giro inesperado cuando un día me topé con un formulario para un programa llamado INhatcher, junto con Multiverse y BI. Sin pensarlo dos veces, decidí inscribirme y participar. Este fue un punto de inflexión en mi vida emprendedora. Si bien ya vivía exclusivamente de mi negocio, no atravesaba su mejor momento. Pero después de completar todas las formaciones, logré encauzar y monetizar mi negocio de una manera aún más efectiva. Con el tiempo, me convertí en mentora de otros emprendedores.

Sí, tal como lo leen, esto parece un sueño, pero es mi realidad hoy. Logré más de lo que había escrito en mis notas, soy mentora de muchos emprendedores y dueños de negocios que pasan por los diferentes programas de



Multiverse. Es un honor y un placer inmenso ser parte de sus vidas y, sobre todo, empoderar y ayudar a numerosos negocios con ideas innovadoras, dando soluciones para sus redes sociales y estrategias digitales únicas.

Cuando digo "únicas", es porque me considero una mentora diferente. Vivo en constante formación, siempre buscando qué más aprender para luego aplicarlo en cada una de las sesiones. Continúo creciendo junto a ellos; cada meet es una nueva historia que contar, una anécdota y una conexión distinta. Sigo de cerca cada negocio y conozco a fondo cada emprendimiento que se cruza en mi camino digital. Lo más hermoso de todo esto es que, más allá de los negocios, cruzamos las pantallas y trabajamos juntos para hacer crecer cada programa nuevo que nace. Esa es la esencia de mi profesión y lo que más me apasiona, ayudar a otros a alcanzar sus metas. Agradezco profundamente a todo el equipo por confiar en mí y por brindarme la oportunidad de apoyar y hacer crecer negocios juntos.



Oscar Rojas

Intento llegar puntual.

Reviso el calendario y hago clic.

Se abre la pantalla y le doy permiso a la cámara y al micrófono. Mientras espero que se haga la magia ya veo el nombre del próximo futuro, ¿o debo decir realidad diferida?

Como si fuera una obra de teatro, la cuarta pared se diluye y ante mi, lejos de un guión previamente escrito, fluye y converso con la ilusión por parecerse lo más posible al sueño. Al sueño de alguien que me comparten con humildad y hasta cierto modo pudor las esquinas de sus ideas. El lado oscuro de su propia luna. Desmontan el mito y se presentan paradójicamente seguros pero frágiles, como la vida misma, donde la certeza, mucha o poca, se viste con la seguridad de no saber hasta donde llegaremos.

Me cuentan y yo asiento. Pregunto e imprudente yo, los lleno de dudas. Dudas razonables y algunas alocadas. La mejor ayuda no viene de agarrarles la mano y cruzar la calle, viene de decirle cómo pueden hacerlo. El momento ellos lo deciden.

La magia de ser mentor radica en asombrarse siempre. En verle la cara a la fuerza que intenta romper la inercia y sugerir la palabra que le falta al crucigrama enorme que un emprendedor persigue completar.

Una hora después la cuarta pared sigue desparramada, y yo quiero ser socio de todas las ideas y emprendimientos que se me presentan. Unos mejores que otros a mis ojos, la obra siempre termina invariable, conmigo en el escenario, sufriendo lo que un soñador padece, ilusionado con lo que este mira, buscando quimeras para convertir el oro de sus sueños en realidades, y seguro que al final, al llegar los aplausos del fin de la obra, estaré de pie vitoreando a los valientes que se conectan puntuales para contarme de qué están hechos sus sueños con la mayor de las humildades.

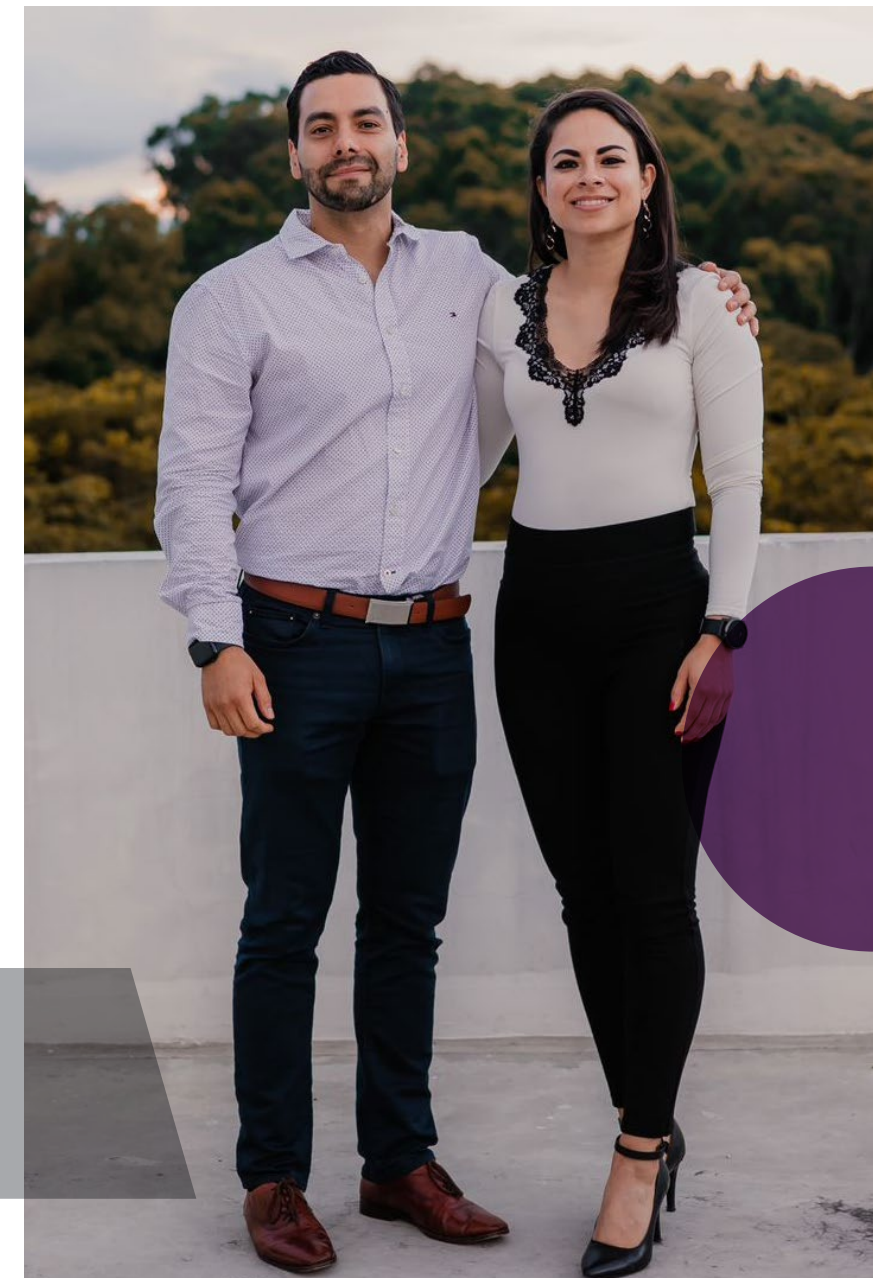


Victor y Ana Lucía Barrios

El trabajo legal siempre ha sido visto como un trabajo monótono y de oficina, no obstante a través de la asesoría a emprendedores y MIPYMES hemos logrado cómo abogados romper paradigmas, pensamientos obsoletos sobre el rol del asesor legal, dinamizar nuestro trabajo y trasladar conocimientos a personas que tienen una idea de negocio, un simple esbozo, una empresa en early stage o hasta entidades sólidas que tienen deficiencia en el área de propiedad intelectual, defensa laboral o acuerdos societarios. El ser mentores de Multiverse nos ha permitido estar en contacto constantemente con personas visionarias, apasionadas y desprovista de límites; que al igual que nosotros buscan el crecimiento de la economía guatemalteca de las fuentes de ingresos locales y la generación de empleos; sobre todo el equipo altamente capacitado de Multiverse, sus procesos sólidos en la selección de emprendedores y MIPYMES beneficiarias, así como el cúmulo de aprendizaje y networking nos contagia como mentores de alegría y energía y nos motiva a creer y confiar en el proyecto.

Es sumamente satisfactorio poder encontrar, emprendedores y propietarios de MIPYMES; en las calles, en eventos o bien en publicidad y saber que a través de la guía y asesoría legal impartida pudieron evitar riesgos, ahorrar costos de posibles procesos judiciales o maximizar sus recursos a través de la protección legal; así como también la oportunidad de establecer estrategias que reduzcan el impacto fiscal en su operación.

Somos sumamente afortunados como mentores el poder llegar a muchas personas, ser sus asesores, volvernos amigos y sobre todo hemos podido descubrir un mundo de posibilidades y establecer contactos significativos para colaborar de una forma productiva con nuestro bello país "Guatemala", para BS LEGALIS: Proteger tus intereses es nuestra misión! Más que abogados, somos tus aliados, somos emprendedores!



Hector Zachrisson

Como mentor en el programa de aceleración de Multiverse, he tenido la oportunidad de trabajar con emprendedores de diversas regiones de Guatemala. La creatividad, pasión y dedicación que muestran son verdaderamente inspiradoras. Mi enfoque principal es ayudar a los emprendedores a comprender el complejo mundo financiero, a menudo desconocido para ellos.

El viaje del emprendimiento está lleno de desafíos, pero también de recompensas. Ver a los emprendedores superar obstáculos y tomar decisiones financieras es increíblemente gratificante.

Viendo hacia el futuro, estoy emocionado de continuar mi labor como mentor en Multiverse y apoyar a la próxima generación de emprendedores guatemaltecos. Invito a otros profesionales a unirse a esta causa y contribuir al crecimiento de nuestra comunidad empresarial.

Juntos, podemos construir un futuro empresarial para Guatemala.



EMPRENDEDORES DEL AÑO 04.

Historias Inspiradoras

Juan José Estrada

EL SHUKERO



Al principio del emprendimiento uno sale al mundo con desconocimiento de muchas cosas que con el tiempo se van aprendiendo. En esta aventura de emprender el cual ya cumplió 10 años cometí una infinidad de errores por no tener la guía o asesoría al momento de tomar decisiones claves. Esto me hizo buscar la manera de educarme acerca de cómo administrar mi emprendimiento y qué pasos tomar.

Me topé con el problema que solamente encontraba carreras de 5 años que no se acoplaban realmente a mis necesidades como emprendedor.

Es ahí donde los encontré a ustedes, Multiverse. Una organización que antes de educarme se tomó el tiempo de hacerme las preguntas adecuadas para realmente saber que necesitaba y en que etapa de mi emprendimiento iba y así poderme posicionar en el ecosistema de educación adecuado.

Después de varias sesiones de diferentes cursos como, finanzas, marketing, Imagen, branding etc. Lleve mi marca a otro nivel y después de pasar 10 años de autoempleo y sin tener rumbo hoy puedo considerarme un pequeño empresario.

Como resultado ahora cuento con una cocina industrial cuando antes tenía la operación en mi casa, logre separar la finanzas personales de las de mi emprendimiento y lo mas significativo fue el cambio de nombre e imagen así como también la contratación de mi primer empleado formal.

“EL Shukero” surgió gracias al programa de INhatcher de Multiverse y me ha dado la motivación para volverme el top of mind del mercado en mi rubro.

De hoy en adelante el cielo es el límite.

Gracias Multiverse por darme esta oportunidad y poder mejorar como profesional y emprendedor.

Isabel Chinchilla & Javier Lainfiesta

BOCA BOCA



Somos Isabel Chinchilla y Javier Lainfiesta, tenemos una agencia de comunicación gastronómica con la que participamos en el programa de inhatcher de Multiverse y Nuestra experiencia realmente fue muy satisfactoria, ¡Más de lo que esperábamos!

Como cualquier emprendimiento hemos tenido varios cambios evolutivos y al entrar al programa estábamos en un nudo de crecimiento en el que teníamos que tomar decisiones importantes en como llevar la agencia y hacia dónde dirigirnos. Inhatcher nos permitió reformular cada fase de nuestros procesos y manejo de éstas decisiones por medio de sesiones con consultores que nos asesoraron, como el hecho de contratar nuevos colaboradores re costear cada servicio que ofrecemos y delegar tareas que por alguna u otra razón nos rehusábamos a delegar. Logramos contratar 4 nuevos colaboradores, Hemos vendido el 50% mas de lo que vendíamos al momento de iniciar el programa y estamos muy contentos de seguir creciendo.

Roberto Valladares

ANALYTICS CONSULTING



Analytics Consulting experimentó una transformación significativa durante nuestra participación en el programa InHatcher de Multiverse. Nuestro objetivo era reorganizar la empresa para mejorar nuestros servicios y explorar nuevas estrategias de marketing. Trabajamos en conjunto con coaches y expertos para determinar nuestro nicho de mercado y mejorar nuestras técnicas de prospección. Estas interacciones hicieron que la empresa fuera más estructurada y con un grupo objetivo claro. Utilizamos encuestas para determinar la preferencia de nuestro público objetivo por los demos de nuestros servicios, así como sus expectativas de precio.

Además, las sesiones sobre networking y marketing digital nos abrieron los ojos y nos inspiraron a crear una presencia en línea sólida. Los mentores del programa nos brindaron orientación estratégica, lo que fue esencial para este proceso. En este momento, estamos trabajando en la creación de nuestra página web y presencia en las redes sociales. Estos cambios tienen como objetivo educar a los consumidores, derribar barreras de entrada y establecer a Analytics Consulting como una referencia en consultoría estratégica en datos. Estamos orgullosos de que estemos logrando estos objetivos a través del programa InHatcher y que nos consideren un proyecto sólido.

Equipo ULA

ULA YOGA



Ula es un estudio digital de yoga con clases a demanda donde brindamos una plataforma con contenido de calidad para llevar bienestar a tu vida. Como emprendoras, participar en el programa de aceleración de Multiverse fue una experiencia transformadora. Este programa no solo nos brindó las herramientas para ordenarnos, sino que también nos proporcionó una clara orientación sobre la dirección de nuestro negocio y estrategias para aumentar las ventas.

Nos sentimos verdaderamente acompañadas a lo largo de todo el proceso por un equipo de profesionales excepcionales quienes nos abrazaron y guiaron en todo momento de la mejor forma para llevar nuestra empresa a un mejor lugar. La guía constante y el apoyo de Multiverse fueron fundamentales para nuestro crecimiento. La actitud siempre positiva de Jose Cisneros, miembro destacado del equipo, fue especialmente alentadora. Su compromiso continuo y asesoramiento nos impulsaron a superar desafíos y a consolidar nuestras metas.

El programa no solo impactó positivamente en el negocio, sino que también tuvo un efecto personal significativo en cada una de nosotras, fortaleciendo nuestra unión como equipo. Agradecemos sinceramente al equipo de multiverse por esta invaluable experiencia que ha dejado una huella duradera en nuestro camino emprendedor.

Rafa Guillen

BOSYS



Soy Rafa Guillen el creador y fundador de Bosys, el sistema desarrollado para emprendedores y pequeños empresarios. Mi viaje con INhatcher de Multiverse fue una experiencia transformadora. Lo que comenzó como un sistema ERP evolucionó hasta convertirse en una empresa lista para conquistar el mercado, gracias a un proceso que abordó varios aspectos cruciales.

El conocimiento legal fue fundamental para nuestro crecimiento. INhatcher nos proporcionó un asesoramiento legal sólido que nos ayudó a cumplir con todas las regulaciones y requisitos legales, estableciendo una base segura para nuestro negocio.

La formulación de nuestro embudo de ventas fue un logro clave. A través de estrategias de marketing y ventas, pudimos llegar a nuestro público objetivo de manera efectiva, convirtiendo clientes potenciales en clientes satisfechos.

El marketing y el SEO desempeñaron un papel vital al aumentar nuestra visibilidad en línea. INhatcher nos ayudó a desarrollar una estrategia de marketing sólida y a optimizar nuestro sitio web para motores de búsqueda, lo que aumentó nuestro tráfico orgánico y presencia en línea.

El método financiero diseñado para emprendedores nos permitió gestionar nuestras finanzas de manera eficaz y asegurar un crecimiento sostenible.

Finalmente, el pitch de ventas fue fundamental. Aprendimos a comunicar de manera efectiva el valor de Bosys, lo que resultó en una preparación para una posible inversión y un mayor interés por parte de futuros socios y clientes.

Gracias a estos pilares y al apoyo de INhatcher de Multiverse, Bosys se convirtió en una empresa lista para enfrentar el mercado con confianza y éxito. Este viaje, desde un simple producto hasta una empresa en crecimiento, ha sido una experiencia inolvidable que ha fortalecido nuestra visión emprendedora y nuestra determinación para alcanzar el éxito.

María José Molina

CUREATIVA



En Cureativa el programa de INhatcher CIG nos ayudó muchísimo para estructurar partes del negocio que teníamos descuidadas por no tener el conocimiento ni guía que necesitábamos. Realmente es un programa que se adapta a las necesidades de cada emprendedor y lo apoyan de una forma personalizada. Todos los asesores con los que tuvimos el honor de trabajar con son personas que ejercen y tienen excelente dominio de su campo.

Agradezco muchísimo a Multiverse y a CIG por todo el apoyo, oportunidades y acompañamiento a mí y al resto de emprendedores, realmente hacen toda la diferencia!!!

4.3 RESEÑAS INHATCHER ENTRE JAGUARES

Rodrigo López

YUMMUS



La experiencia nos ha ayudado a reforzar conocimientos, tener acceso a mentores de interesantes trayectorias y pulir áreas de oportunidad de la empresa. Hemos podido diseñar esquemas que brinden alineación a los resultados del equipo junto con los de la compañía. También nos ha ayudado a conocer más de otras industrias y modelos de negocio con los proyectos de los compañeros. Multiverse nos ha ayudado a expandir nuestra red.

Sebastian Murua

FLAVORITE



La oportunidad de participar en INhatcher de Multiverse me abrió las puertas con Flavorite para buscar nuevas oportunidades de negocio con proveedores, inversionistas y clientes. Creo que el programa está diseñado para resolver problemas puntuales de cada una de las empresas, desde temas financieros hasta la contratación de personal.

Algunos de los logros que obtuvimos del programa son la relación con un inversionista, la adición de dos proveedores a nuestra red de comercios y un esquema de compensaciones y beneficios para nuestros colaboradores basado en estrategias de empresas multinacionales. Es un programa muy eficiente y enfocado a la realidad de Guatemala. Considero que cualquier empresario, ya sea pequeño o grande, puede obtener grandes beneficios al participar en INhatcher.

4.4 RESEÑAS PROGRAMA DE DESARROLLO DE EMPRENDEDORES

Andrea Sierra

PORKO



Entrar a Multiverse, después de haber emprendido sin experiencia y sin tanto conocimiento, ha sido una de las mejores decisiones que he podido tomar, llegue con incertidumbre, confundida y sin saber hacia donde ir luego de un fracaso como le dirían los demás, un "aprendizaje" como le digo yo, con el deseo de emprender, de salir adelante pero sin saber por dónde iniciar, encontré la guía para definir mi modelo de negocio, aprendí por medio de las mentorías personalizadas cuales habían sido mis errores y que hacer para corregirlos, y fortalecer las oportunidades para sacar mejor provecho y estar mejor estructurado.

A través del programa de aceleramiento logré establecer una sociedad en la que ya trabajamos y producimos charcutería y productos premium a través de una tienda en línea, "Porko Premium".

Agradezco la oportunidad que me brindaron, aún me queda un largo camino por recorrer, pero con el apoyo y la motivación constante que recibí dentro del programa creo que se hará un poco más llevadero.

Santos & Carmen Gutiérrez

AUTÉNTIKA COMPANY S.A.



Gracias familia Multiverse, por ser parte de nuestra transformación. Dirigimos un negocio textil ubicado en el municipio de San Francisco El Alto; del Occidente del país. Personas con sueños, con metas, pero con muchos obstáculos en nuestro caminar. Ustedes aparecieron en un momento clave, cuando creíamos que muchas cosas eran imposibles de alcanzar; nos motivaron a continuar.

Años antes de la pandemia comenzamos hacer algunos cambios en nuestro negocio, pero esos cambios fueron como si estuviéramos comenzando de nuevo, y en ese proceso nos sentimos animados, motivados y empoderados en ir avanzando, gracias a todo lo aprendido en Multiverse.

Ahora que nuestro negocio está en crecimiento por el cambio de segmentación de mercado, nos sentimos confiados en éste recorrido, ya que hemos implementado herramientas y estrategias aprendidas.

Hoy con mucha más facilidad y credibilidad en nosotros mismos; seguimos con la captación de nuevos clientes: colegios, restaurantes, hospitales, instituciones y empresas de todo tipo, ya que nos dedicamos a la confección de uniformes empresariales, escolares, de restaurantes, médicos y todo lo relacionado al mundo textil.

Ahora nos consideramos personas competitivas y seguimos innovando en un mundo tan cambiante. Sabemos que nos quedan muchos y nuevos retos por delante, pero hemos aprendido a no desviar la mirada de nuestras metas y hoy sabemos que lo que nos proponamos, con acciones concretas y medibles las podremos alcanzar, teniendo como palabras determinantes: RESILIENCIA, PERSISTENCIA, CREATIVIDAD E INNOVACIÓN, no ha sido fácil, pero ustedes Multiverse, nos han acompañado en este recorrido.

Hemos necesitado de formación, y ustedes han sido uno de ellos, dónde lo hemos encontrado. Hoy estamos muy agradecidos por el tiempo y esfuerzo que dedicaron para ayudarnos a mejorar nuestro negocio. Los talleres fueron muy informativos y útiles para nosotros. Nos ayudaron a comprender mejor cómo mejorar nuestra marca, cómo llegar a nuestros clientes y cómo manejar nuestras finanzas.

Los talleres fueron muy interactivos y las asesorías personalizadas, eso nos permitió hacer preguntas y obtener respuestas detalladas. Los instructores fueron muy amables y profesionales. Nos sentimos muy cómodos trabajando con cada uno de ellos.

Gracias de nuevo por todo lo que han hecho por nosotros. Esperamos trabajar con ustedes en el futuro y ser un eslabón más para seguir generando desarrollo para otras familias.

4.5 RESEÑA INHATCHER CRS

Noel Reyes

NR DESIGN



El programa de Trabajo INHATCHER SERIES de MULTIVERSE en el cual tuve la fortuna de poder participar, constituyó un punto de inflexión entre el sentimiento de emprender y el éxito del emprendimiento. Es un programa que dota de herramientas y de conocimientos a los emprendedores para poder consolidar una idea de negocio y convertirla en una oportunidad de crear pequeñas empresas que son construidas con bases sólidas para que en un futuro se conviertan en medianas o grandes empresas capaces de ser rentables y significar una oportunidad de desarrollo económico y social a los emprendedores. Mi experiencia en el programa ha sido muy satisfactoria, en virtud de haber obtenido conocimientos en áreas fundamentales de mi negocio, como contabilidad y finanzas, marketing y ventas y en el área fiscal y legal que me ha permitido consolidar aún más mi idea de negocio y contar actualmente con una patente de comercio y demás aspectos legales y fiscales que me permiten obtener una consolidación y permanencia en el mercado. Los resultados obtenidos son palpables al ya poder realizar pedidos a clientes potenciales que requieran adquirir nuestras prendas y servicios, así como incluir nuevos productos a nuestros clientes. El Programa de Aceleración en conjunto con el programa de Comunidades Liderando su desarrollo ha permitido que conozca mis capacidades como emprendedor y las explote para mi desarrollo personal y profesional. Mi total agradecimiento y reconocimiento a la labor que hace MULTIVERSE.

4.6 RESEÑA GROWTHGEN

Geraldine Drummond

HELADOS



Mi nombre es Geraldine Drummond, mi camino con Multiverse inició en junio del 2023, y formo parte del programa Growth Gen.

Multiverse ha sido apoyo invaluable en el crecimiento y desarrollo de mi emprendimiento. Desde el momento en el que decidí embarcarme en esta aventura, han sido guía y motivación constante en mí, pero, sobre todo, ha sido un regalo el poder trabajar y ser guiada en un proyecto que me causa mucha ilusión por mujeres líderes e inspiradoras.

Todo el equipo de Multiverse me ha compartido su experiencia y conocimientos de manera generosa, han sido fundamentales para alcanzar metas que, en un principio, parecían inalcanzables. La relación ha sido una colaboración genuina basada en la confianza mutua; las dudas, los miedos e incertidumbres que forman parte del camino de un emprendedor, se sienten más livianos cuando te rodeas de las personas correctas, y esta conexión ha hecho que cada desafío sea más llevadero y cada logro más significativo.

Estoy profundamente agradecida con Multiverse por el impacto que han tenido en mi crecimiento personal y profesional como emprendedora, y espero con ansías el poder seguir trabajando juntos en la culminación de este proyecto.

NUESTROS ALIADOS **05.**

El poder de compartir sueños en conjunto.

Constantemente establecemos alianzas estratégicas con diversas instituciones y empresas que comparten nuestra visión de transformar el mundo, un emprendimiento a la vez. Estas colaboraciones son fundamentales en nuestro camino y nos enorgullece la confianza que han depositado en nosotros. Agradecemos sinceramente a todos nuestros valiosos aliados por su apoyo continuo, y estamos entusiasmados por la posibilidad de seguir colaborando indefinidamente en la creación de iniciativas cada vez más impactantes y significativas. La confianza que nos brindan es un motor que nos

impulsa a trabajar incansablemente en la búsqueda de soluciones innovadoras que marquen la diferencia en el mundo. Juntos, estamos contribuyendo a un futuro y en constante evolución, uno en el que el espíritu emprendedor y la colaboración son la fuerza que impulsa el cambio.

5.1 Alianza BI



En el 2023, Banco Industrial colaboró nuevamente con Multiverse a través del desarrollo de emprendedores con el programa INhatcher. Este es un proyecto de aceleración para emprendedores y cuenta con el apoyo de Seed by Ey. Su propósito es llevar a los emprendedores a tener negocios exitosos y de gran impacto.

Junto con Multiverse, Banco Industrial ha logrado generar crecimiento, innovación y tracción a través de diversas empresas que están naciendo y formándose. El apoyo que brinda a Multiverse sirve como un potenciador para el desarrollo económico de los guatemaltecos, puesto que aporta infinitas oportunidades en el ecosistema emprendedor, como la generación de empleo y el fortalecimiento del mercado nacional.

Por tercer año consecutivo, Banco Industrial pudo ser un motor para el despegue del programa INhatcher, brindando becas a negocios que quisieran aprender y hacer crecer sus negocios a través del conocimiento de expertos. Distintos emprendimientos o startups con un componente digital o tecnológico pudieron recibir asesorías personalizadas, talleres, conexiones con la comunidad y varios eventos que los apoyaron a desarrollar sus empresas o ideas. Estamos orgullosos de apoyar un proyecto que va más allá y da conocimientos que los emprendedores podrán usar a largo plazo.

Banco Industrial cree firmemente que Guatemala es una nación emprendedora y como tal, puede apoyar la economía nacional fomentando el desarrollo del ecosistema emprendedor, siendo partícipe de alianzas que promuevan la formación competitiva de los empresarios.

Como banco, estamos comprometidos en buscar nuevas soluciones financieras que apoyen a los guatemaltecos que quieren generar un cambio positivo en sus comunidades a través de un negocio, desde aquellos que están comenzando su participación en el mercado, hasta aquellos que llevan décadas de labores. Para Banco Industrial, es importante continuar fomentando este tipo de iniciativas para impulsar el espíritu emprendedor de Guatemala.

5.2 Alianza CIG



En 2023, CIG nuevamente encontró en Multiverse un aliado estratégico para promover el crecimiento y desarrollo de las mipymes guatemaltecas.

CIG brindó 15 becas para que la misma cantidad de empresas experimentaran un proceso de aceleración en búsqueda de transformación y fortalecimiento. El programa InHatcher permite a los emprendedores evaluar sus modelos de negocio y, en conjunto con expertos asesores, definir las mejores rutas para lograr la eficiencia, operar de forma óptima, llegar a más clientes, alcanzar nuevos mercados o cualquier otra necesidad prioritaria según la situación de cada una. Además, al ser becados por CIG, se propicia la vinculación con otras empresas socias y con los expertos del staff de CIG que dominan diversas temáticas o facilitan la incidencia en espacios de multisectoriales.

El proceso de aceleración finalizó con el evento Lion's Den. Un evento de altísimo nivel que permitió a las empresas becasadas compartir los resultados de su evolución y sus planes a futuro para que una terna evaluadora eligiera a los mejores 4 que se integraron al grupo de postulados para optar al Premio Emprendedor del Año 2023, otorgado por CIG anualmente.

CIG continúa impulsando la industrialización de Guatemala como motor del desarrollo. Mientras más actores del ecosistema de emprendimiento guatemalteco alineen sus acciones para atender las necesidades del emprendedor y mypime, se podrá contar con iniciativas empresariales mucho más innovadoras, sofisticadas y sostenibles que puedan contribuir al desarrollo que tanto necesita Guatemala. Reiteramos que ¡Guate lo vale!

5.3 Alianza iUNGO



En el 2023, iUNGO reafirmó su compromiso de ser un agente de cambio y un generador de oportunidades al desarrollar en conjunto con MULTIVERSE, un programa de apoyo al emprendimiento tecnológico-rural con impacto positivo en la comunidad del occidente.

A lo largo del programa hemos promovido el aprendizaje, acompañamiento y evolución de los emprendimientos y agradecemos a MULTIVERSE, el permitirnos cumplir con nuestro propósito de mejorar la calidad de vida de los emprendedores y reducir la migración de los jóvenes hacia Estados Unidos.

RAFAEL LABBÉ

Director Comercial en iUNGO

5.4 Alianza Multiverse Occidente MOC



En el último año, ANDE ha tenido el placer de apoyar a Multiverse a través de la Iniciativa del Desarrollo de Emprendimiento en Guatemala (GEDI). GEDI apoya a 16 organizaciones, entre ellas Multiverse, que fortalecen los servicios de desarrollo empresarial para emprendedores y pequeñas empresas en Guatemala.

Estamos muy contentos de tener Multiverse como socio en la iniciativa de GEDI, ya que hemos visto cómo han ampliado con éxito sus servicios y su programa de aceleración empresarial a regiones de Guatemala, incluso hasta Quetzaltenango y Huehuetenango, para apoyar a pequeñas empresas que antes tenían pocas oportunidades de recibir este tipo de apoyo.

Durante visitas en 2023 que pudimos realizar en Quetzaltenango con el equipo de Multiverse, tuvimos la oportunidad de conocer y ver de primera mano los resultados de los esfuerzos de la organización. El programa de tutoría de Multiverse proporciona apoyo personalizado a los emprendedores, y aquellos con los que nos reunimos confirmaron que el apoyo y la orientación de los mentores, así como el apoyo constante del personal de Multiverse, ha tenido un impacto clave en su motivación para seguir trabajando, para mejorar sus negocios, soñar en grande y alcanzar sus sueños para apoyar a sus familias y comunidades.

Esperamos con mucho entusiasmo nuestro próximo año de trabajo juntos! Muchas felicidades a todo al equipo de Multiverse por un año de excelente trabajo!

ALISSA MOEN

5.5 Alianza CRS



“Como CRS, quedamos muy contentos con la valiosa colaboración que tuvimos con Multiverse en el apoyo a jóvenes emprendedores en las áreas rurales del Altiplano de Guatemala. Multiverse aportó un enfoque innovador y una amplia red de mentores, brindando a jóvenes emprendedores el conocimiento, los recursos y el apoyo necesarios para impulsar sus proyectos hacia el éxito. Esta alianza ha sido fundamental para promover el desarrollo económico y la innovación en estas comunidades que normalmente tienen muy poco acceso a este tipo de servicios personalizados. Nos encantó en particular la red amplia de mentores que ofreció Multiverse a estos jóvenes: en estos los jóvenes del altiplano encontraron fuentes de inspiración para cambiar su realidad y continuar el arduo camino hacia a la empresarialidad. Esperamos sinceramente tener la oportunidad de continuar trabajando juntos en el futuro para seguir empoderando a la próxima generación de emprendedores y fomentar un crecimiento sostenible en la región.”

RAFAEL MERCHAN

5.6 Alianza Swisscontact



Swisscontact, una fundación del sector privado suizo con presencia en 42 países que ha consolidado su compromiso con Guatemala desde hace 51 años. A través de una variedad de proyectos que abarcan desde formación profesional, inserción laboral y emprendimiento, Swisscontact ha sido testigo y partícipe activo del desarrollo integral de Guatemala.

Multiverse es para Swisscontact un socio estratégico en el desarrollo e implementación de metodologías y en el acompañamiento de emprendedores. Multiverse, ha participado en los eventos y estudios del proyecto Acelerando el ecosistema emprendedor guatemalteco, y sus servicios, herramientas y metodologías para emprendedores están listados en el navegador "Startkit". A su vez, han apoyado a CAPCA, una organización sin fines de lucro que agremia a los agentes del ecosistema de capital emprendedor, que se constituye con el apoyo de Swisscontact en Centroamérica y Caribe.

En el Proyecto Nuevas Oportunidades, la colaboración interinstitucional ha destacado aún más. El apoyo a los migrantes retornados guatemaltecos ha sido esencial, Swisscontact ha facilitado la certificación de competencias laborales que abre puertas tanto al emprendimiento como al autoempleo. Enfatizando áreas como gastronomía y construcción, se ha brindado formación técnica, acceso a capital semilla y servicios de aceleración para emprendimientos consolidados. Multiverse, con su experiencia y metodologías, ha sido un socio clave en la aceleración de estos proyectos.

Mirando al futuro, la alianza entre Swisscontact y Multiverse se perfila como un faro de desarrollo. La sinergia entre ambas organizaciones ha dejado huella en el presente, y augura un futuro brillante. Juntos, tenemos un abanico de posibilidades para colaborar estratégicamente, con el potencial de proponer y ejecutar nuevos proyectos que sigan fortaleciendo el ecosistema emprendedor del país. La unión de estas dos potencias promete seguir siendo el motor de cambio y desarrollo en el corazón de Guatemala.

5.7 Alianza CMI

El trabajo en equipo que realizamos con Multiverse fue satisfactorio, debido a 3 diferentes aristas:

1. Marco metodológico asertivo que nos permitió aterrizar dos propuestas diferenciadas de modelos de negocio para CMIA.
2. Excelente moderación, manejando tiempos y asegurando capturar toda la información necesaria durante el taller.
3. Entregable con actividades claras de lo que se debe mapear de cara a la posible implementación de esos modelos.

Para nosotros como Innovación es un gusto desarrollar sinergias con el equipo de Multiverse debido al entendimiento y expertise que tienen en la metodología BMC y queremos para el 2024 elevar esa barra de experiencia con propuestas novedosas de cómo abordar nuevos proyectos y así impulsar el crecimiento dentro de la organización.

LOGOS DE NUESTROS **ALIADOS** 06.



EVENTOS 07.



ALUMNI NIGHT

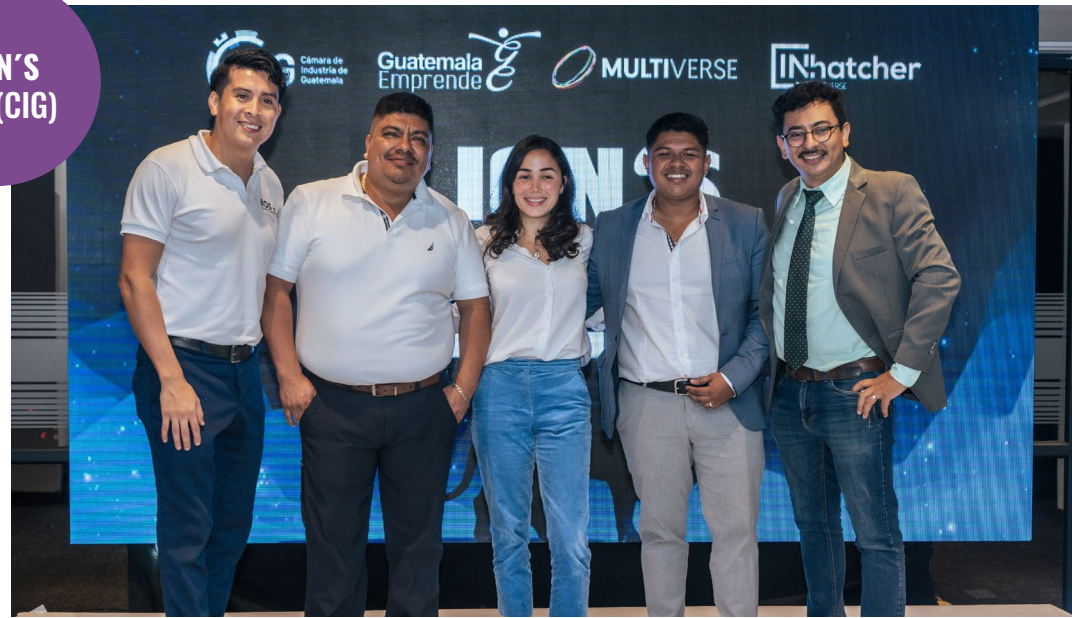


LION'S DEN (BI)





LION'S DEN (CIG)



FERIA DE EMPRENDIMIENTOS (CRS)



CAMPAMENTO JÓVENES EMPRENDADORES (CRS)



GRABACIÓN ENTRE JAGUARES



CUMBRE EMPRENDIMIENTOS (CRS)





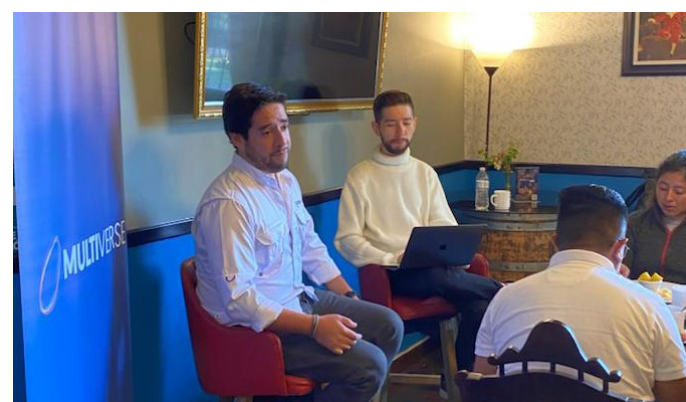
KICK OFF
ENTRE JAGUARES



LANZAMIENTO
MOC
HUEHUETENANGO



DE LUNES
(MOC)



MULTIVERSE 08.

es un estilo de vida



Muchos desafíos se presentan en la vida de las personas, siendo uno de los más importantes la búsqueda de un trabajo que no solo les apasione, sino que también les motive a ofrecer lo mejor de sí cada día. La raíz de este dilema posiblemente radique en la falta de un propósito claro, la sensación de no formar parte de algo transformador en el mundo. En este contexto, Multiverse ha surgido como la plataforma que nos impulsa a despertar con un sentido de propósito, enfocados en brindar apoyo y respaldo a los emprendedores en la región, con el objetivo de generar un impacto significativo en el ecosistema empresarial.

Nuestra meta todos los días es fortalecer a los empresarios a través de la creación de infraestructuras sólidas, dando forma a un ecosistema empresarial que promueva el crecimiento estratégico del país. Participar activamente en este proceso es emocionante, ya que nos permite aprender de los emprendedores, compartir conocimientos con un público más amplio y contribuir a la construcción de un futuro

mejor para las generaciones venideras. Buscamos generar un impacto positivo en aquellas personas que, con esfuerzo, dedicación, perseverancia y disciplina, están forjando la economía actual.

Para nosotros, Multiverse no es simplemente un trabajo; es un estilo de vida que nos desafía a aprender y a ser la mejor versión de nosotros mismos todos los días. Nuestro objetivo va más allá de cumplir funciones laborales; se trata de una misión con metas ambiciosas, impulsada por el deseo de ver a más emprendedores prosperar. Aspiramos a inspirar a otros, conectar oportunidades y contribuir de manera significativa al desarrollo de una comunidad empresarial exitosa. En resumen, no solo tenemos un trabajo, sino una misión que aceptamos con pasión y compromiso.

EQUIPO MULTIVERSE



**Rocio
Pinto**

Co - Founder & CEO



**Diego
Ronquillo**

Impact Officer



**Marcos
Figueroa**

Process Officer



**Jose
Cisneros**

Process Officer



**Pedro Javier
Alvarado**

Director Of Regional Hub



**Mariana
Villavicencio**

Asistente Administrativa



@multiverse_vc